

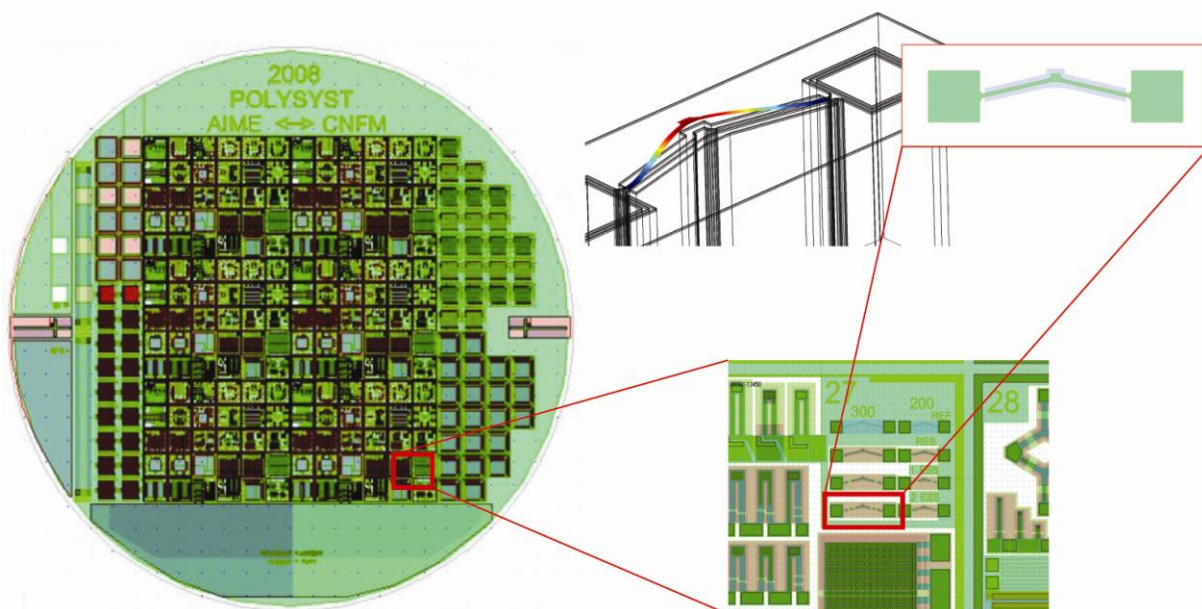
## COMSOL :

### Modélisation Electrothermique d'un MEMS de POLYSYST

#### *Objectif :*

Calculer la déformation d'un pont réalisé en salle blanche à l'AIME induite par une élévation de température créée par effet Joule.

- Création de géométrie à partir des masques de lithographie du process POLYSYST
- Modélisation électrothermique
- 



**Durée :** 12h

**Logiciels et Bibliothèques :** COMSOL 41 Module MEMS

**Formations utilisatrices :** M2 ESET - MNT

**Ouvert à la formation continue :** oui

**Contact :** Laurent BERQUEZ      laurent.berquez@laplace.univ-tlse.fr  
Christina VILLENEUVE      christina.villeneuve@laplace.univ-tlse.fr