

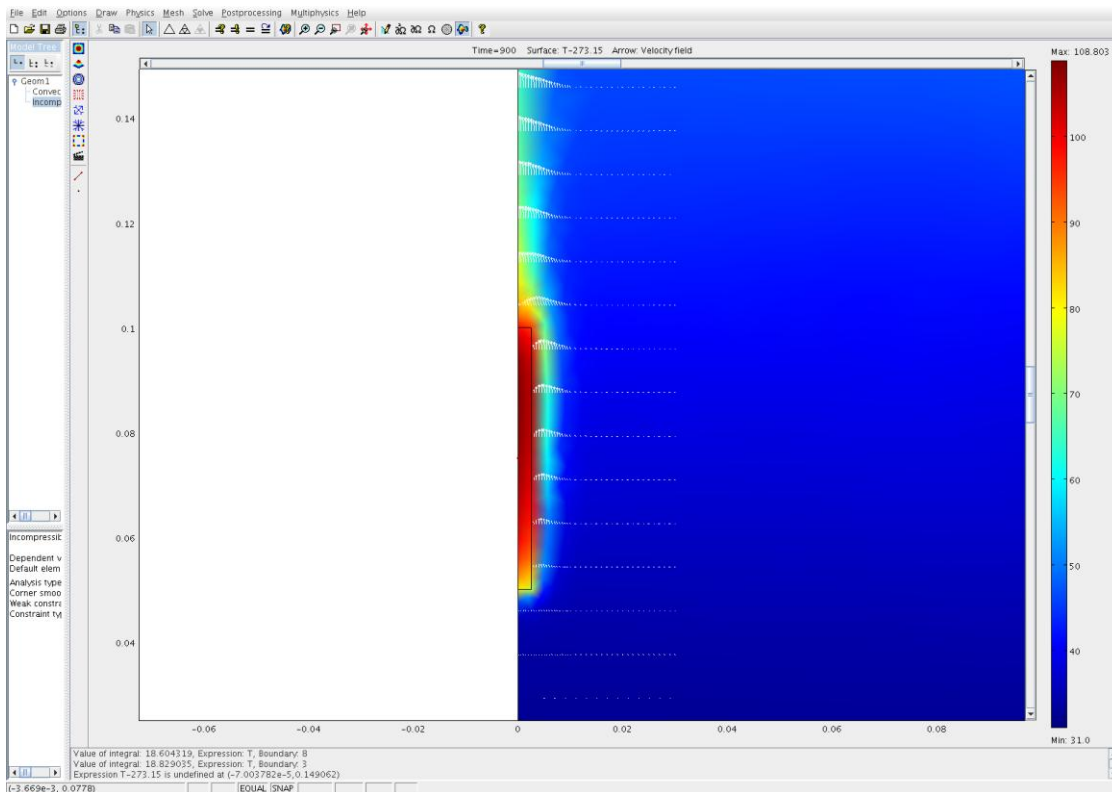
COMSOL

Couplage Electrothermique

Objectif :

Etude des échanges thermiques de matériaux composites polymères conducteur par effet joule.

Matériaux hautement non linéaires qui confèrent à un système de chauffage (bandes chauffantes, tubes chauffants...) des capacités d'autorégulation de la puissance générée en fonction de la température.



Durée : 10h

Logiciels et Bibliothèques: COMSOL 35

Formations utilisatrices : UPS IM2P2

Ouvert à la formation continue : non

Contact : Guillaume DROVAL gdroval@laas.fr